

Mrežne topologije

Uvod u računalne mreže

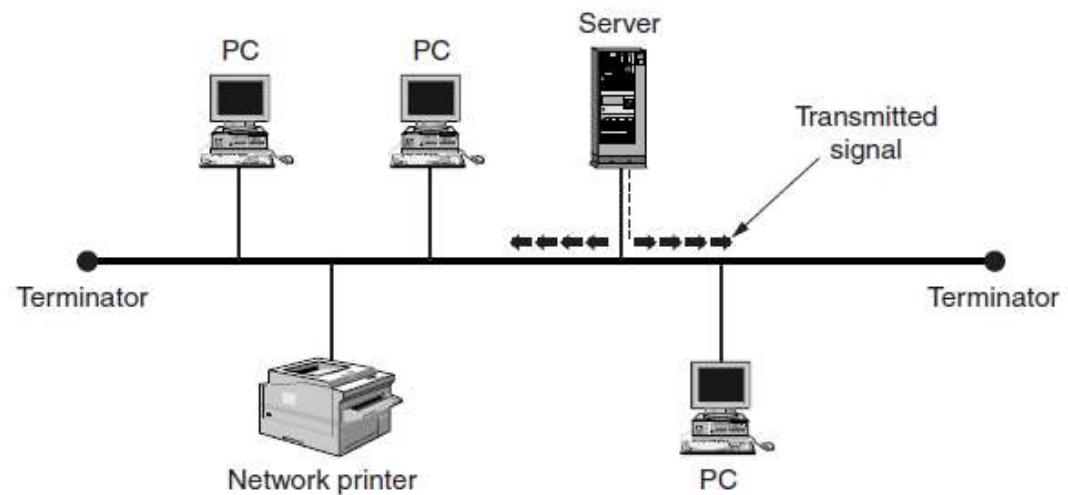
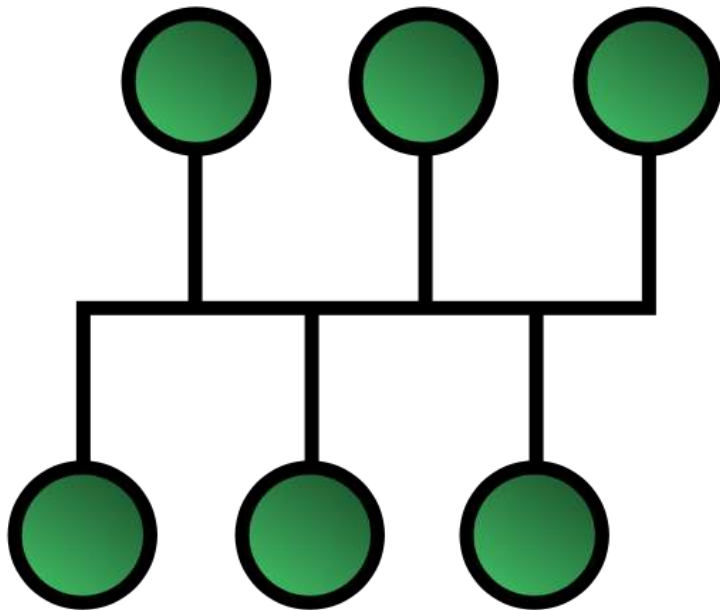
Mara Mustapić

-
- ▶ Fizička mrežna topologija opisuje fizički raspored i veze između čvorova u mreži (računala, mrežnih uređaja,...)
 - ▶ Logička topologija opisuje način na koji podaci prolaze kroz mrežu s jednog uređaja na drugi bez obzira na fizičko povezivanje uređaja
 - ▶ Odabir prave topologije važan jer topologija utječe na vrstu mrežne opreme, kabliranje i općenito upravljanje mrežom



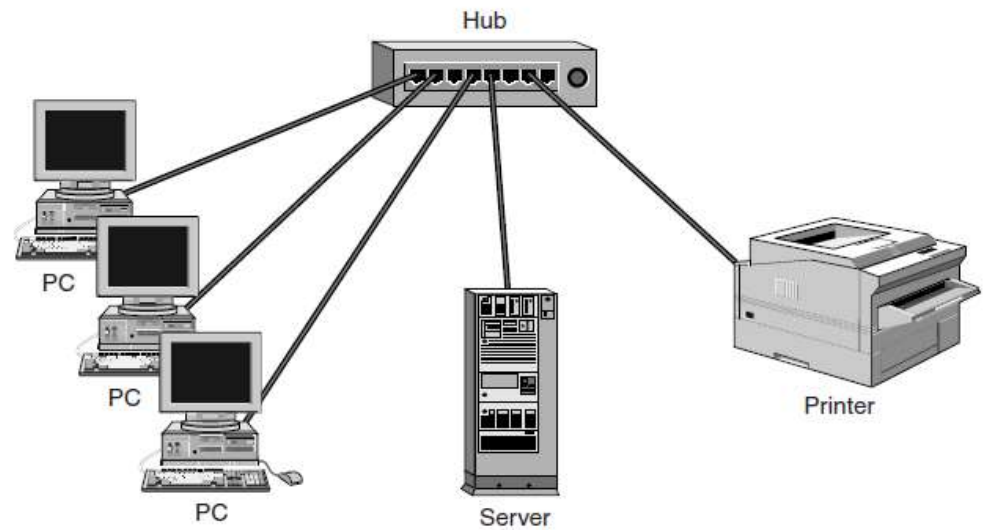
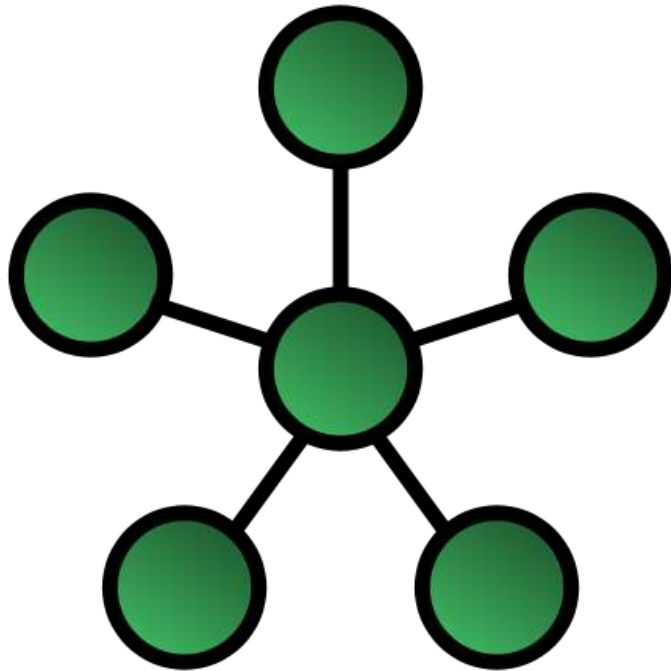
Sabirnička

- ▶ Najjednostavnija topologija
- ▶ Sva računala spojena na centralni vodiča na koji su spojeni - vodič ima dva kraja koji moraju biti pravilno *terminirani* da bi se onemogućila refleksija ili odbijanje signala i time smanjile smetnje na mediju



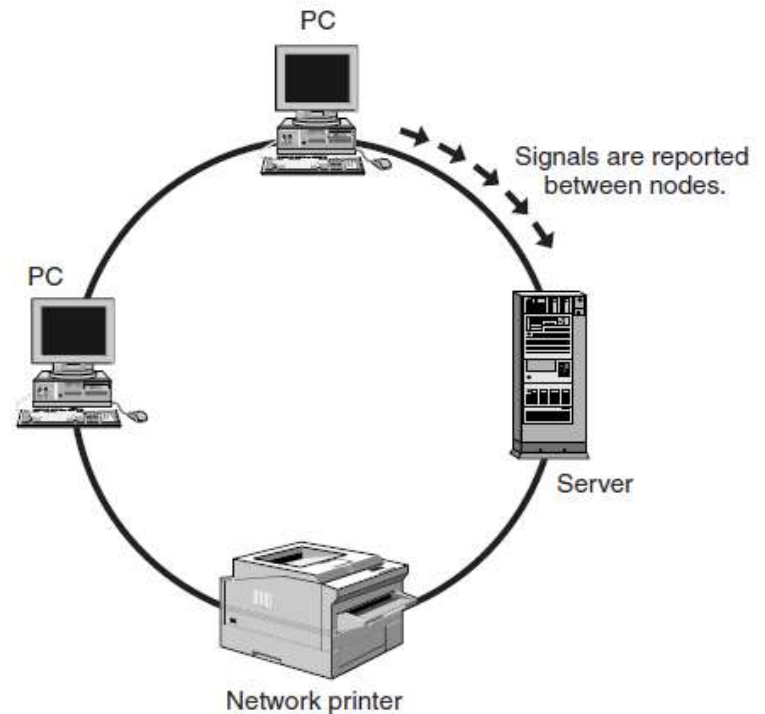
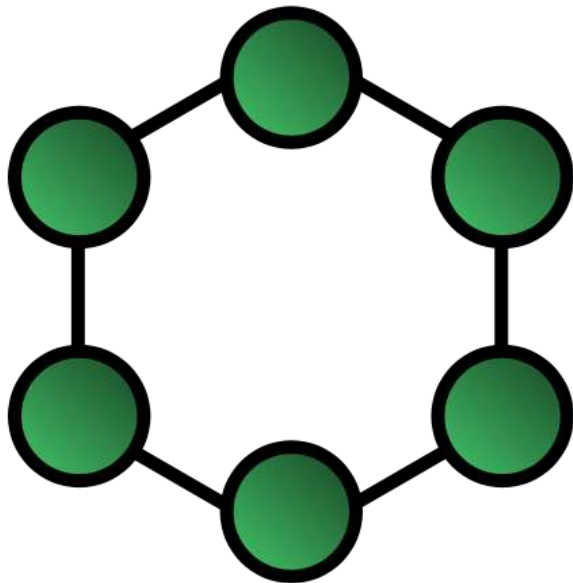
Zvijezda

- ▶ Kod izvedbe zvjezdaste topologije, sva računala spojena su na centralni čvor, najčešće switch
- ▶ Posredno, svi su međusobno povezani



Prsten

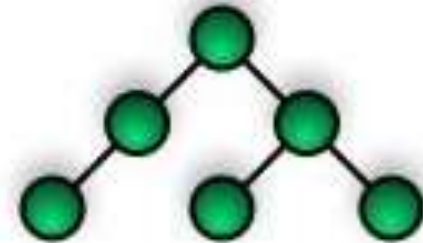
- ▶ Čvorovi čine petlju - podaci putuju prstenom u jednom smjeru , a svaki uređaj djeluje kao ponavljač
- ▶ Svaki uređaj ima ugrađen prijemnik za dolazni signal i odašiljač za slanje podataka na sljedeći uređaj u prstenu



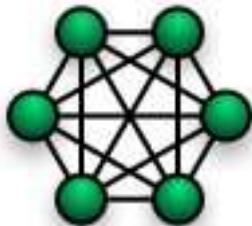
Ostale topologije



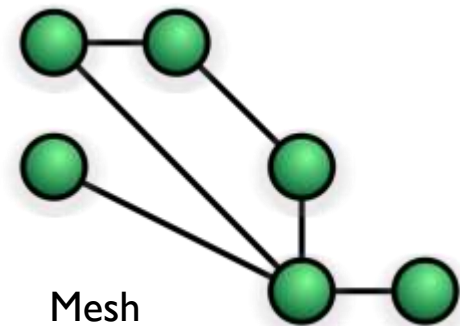
Point to Point



Tree



Fully Connected



Mesh

