

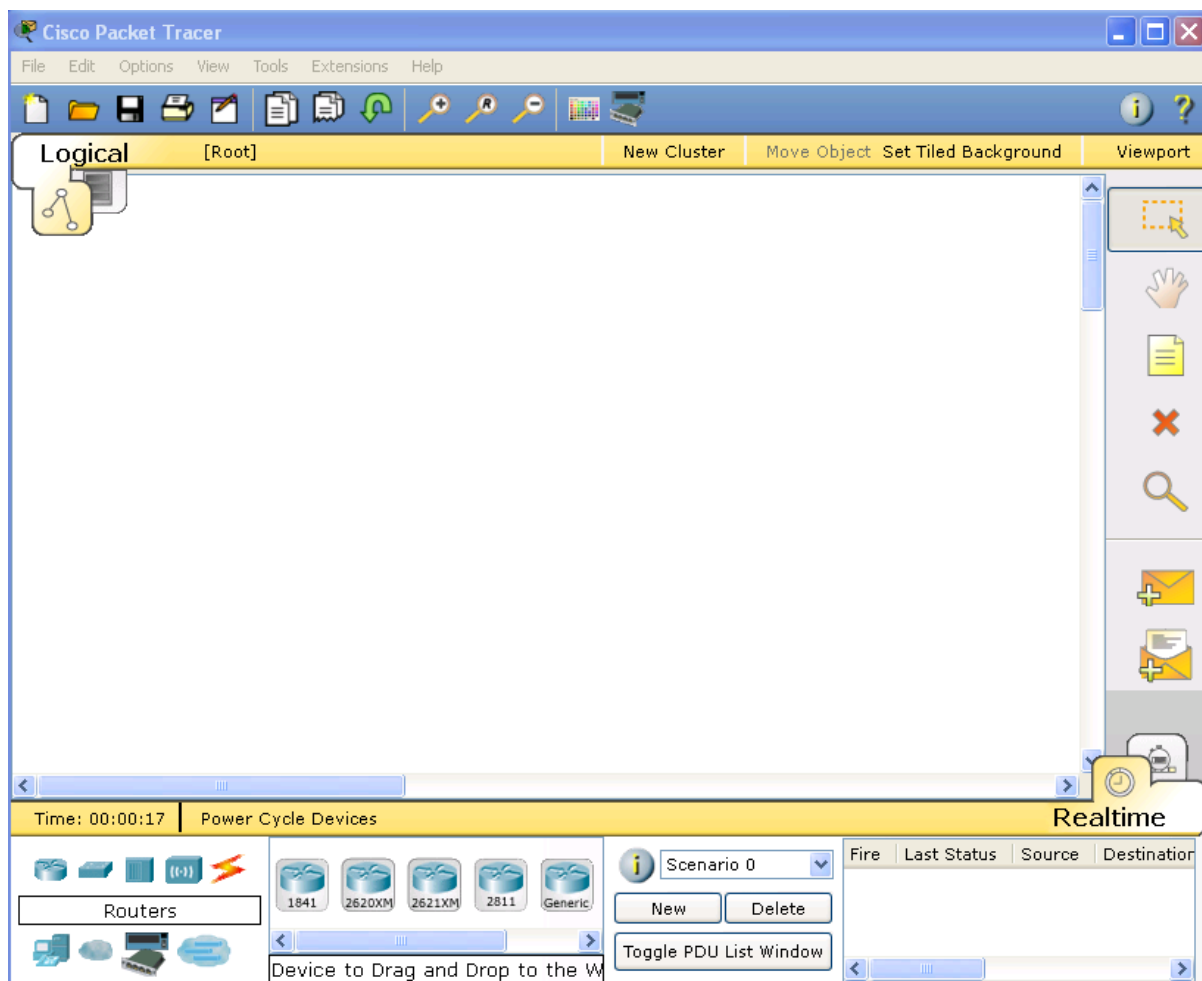
Nastavni predmet	RAČUNALNE MREŽE
Naslov cjeline	Uvodna vježba
Naslov jedinice	Vježba 1: Uvod u korištenje mrežnog simulatora

CILJ VJEŽBE

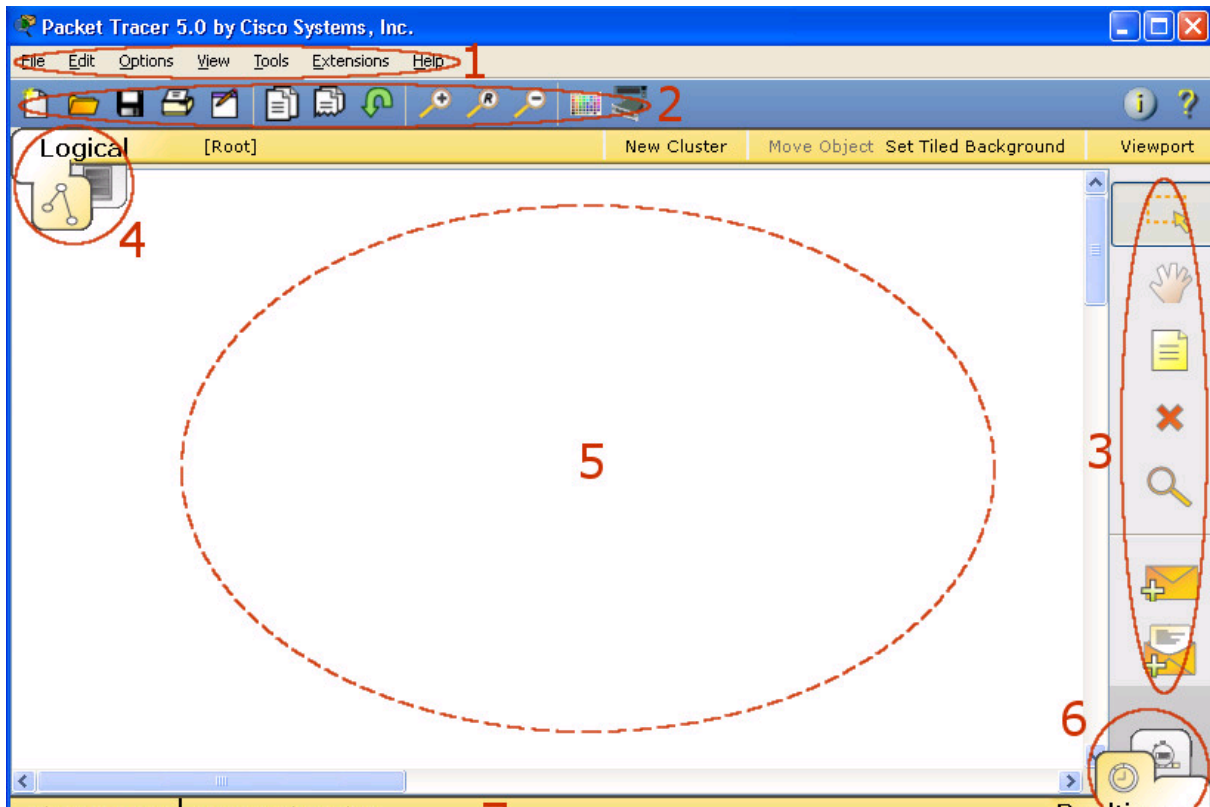
Učenik će znati koristiti mrežni simulator za izvođenje vježbi.

IZVOĐENJE VJEŽBE

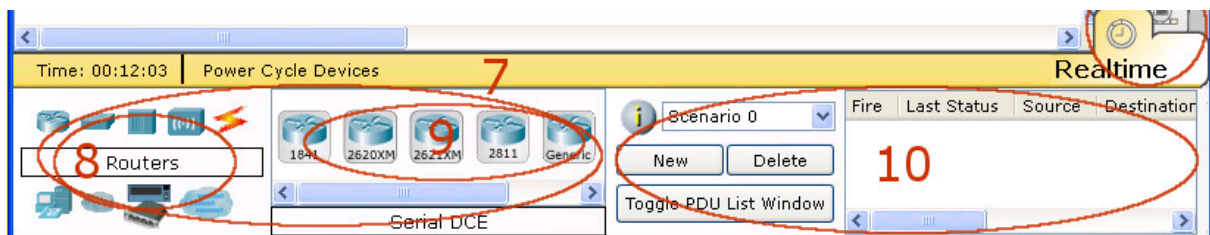
1. Pokreni program Packet Tracer. U bilježnicu zapiši način i put pokretanja radi lakšeg snalaženja na sljedećim vježbama.
2. Pokretanjem programa pojaviti će se sljedeće sučelje:



Slijedi kratki opis sučelja:

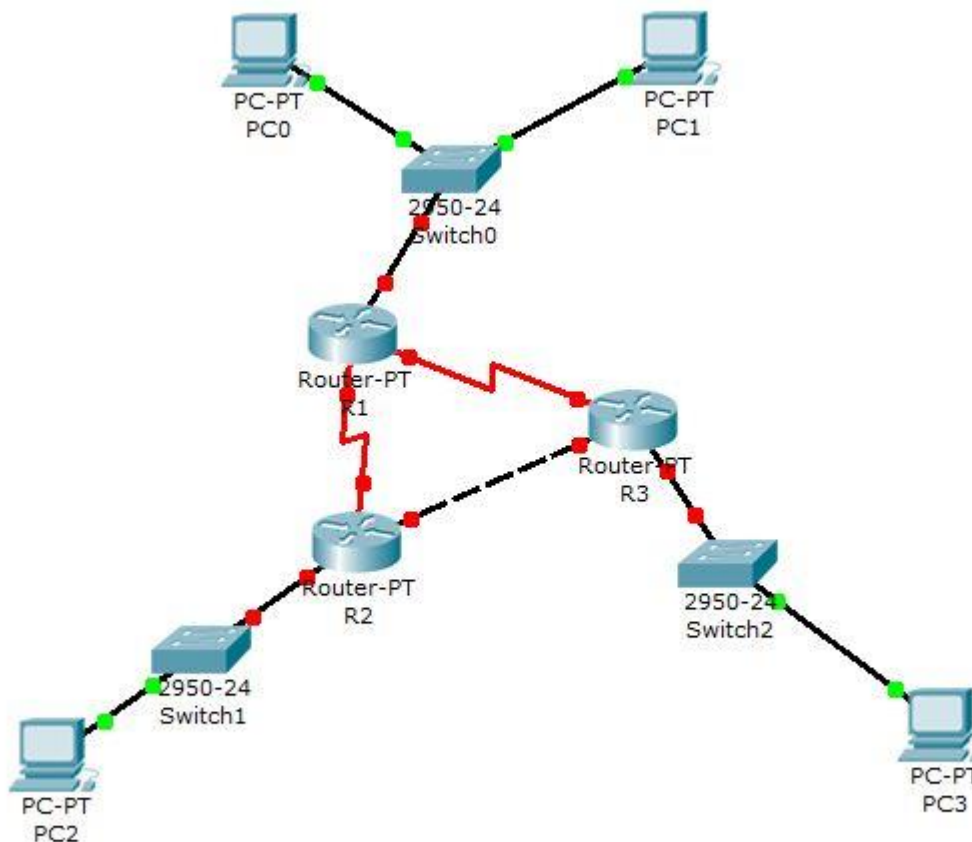


1. Osnovni izbornik koji omogućava glavne naredbe programa
2. Traka sa osnovnim alatima programa
3. Traka s alatima koji se najviše koriste
4. Odabir fizičke/logičke radne sredine i navigacijska traka
5. Glavna radna površina
6. Prebacivanje modova: Realno vrijeme/Simulacija



7. Okvir sa mrežnim komponentama
8. Okvir za odabir vrste uređaja
9. Okvir za odabir pojedinačnih uređaja
10. Prozor za kreiranje korisničkih paketa

3. Skiciraj osnovne dijelove sučelja i opise u bilježnicu.
4. Pokreni Help iz osnovnog izbornika, a zatim Getting Started > Interface Overview, te se po potrebi i osobnom interesu upoznaj s detaljima glavnog izbornika.
5. Kreiraj mrežu prema slici koristeći dostupne alate programa:



Koraci:

- i. Postaviti mrežne (usmjernik - router, preklopnik – switch) i krajnje uređaje (računala) na radnu površinu mrežnog simulatora
 - ii. Povezati usmjernike R1-R2 i R1-R3 sa serijskim kabelima
 - iii. Povezati usmjernike R2-R3 crossover UTP kabelom
 - iv. Povezati usmjernike s preklopticima pomoću straight-through UTP kabela
 - v. Povezati računala s preklopticima pomoću straight-through UTP kabela
6. Pronađi mrežne postavke računala. Zapiši korake kojima si došao do tih informacija.
 7. Uz pomoć nastavnika pronajdi konfiguracijsku datoteku preklopnika. Zapiši korake kojima si došao do tih informacija.
 8. Uz pomoć nastavnika pronajdi konfiguracijsku datoteku usmjernika. Zapiši korake kojima si došao do tih informacija.
 9. Snimi topologiju i ponovno je učitaj u mrežni simulator.
 10. U bilježnicu zapiši sve što smatraš korisnim za rad sa programom.

Nakon obavljenih zadataka u ovoj vježbi učenik će znati samostalno (ili uz manju pomoć zabilješki):

- Znati samostalno postaviti zadanu topologiju mreže na radnu površinu mrežnog simulatora
- Znati pročitati mrežne postavke računala i konfiguracijske datoteke mrežnih uređaja